

OFFICE
Professional
Seating
Catalogue



OFFISIT Srl
via Cornarè 12 Basalghelle
31040 Mansuè (Treviso) Italia
T +39 0422 755116
F +39 0422 755312
www.offisit.com
info@offisit.com

OFFICE
Professional
Seating
Catalogue





Il disegno semplice e lineare, unito alla struttura particolarmente resistente, rendono questa seduta adatta ad ogni ambiente: di lavoro, di ritrovo, home-space

Simple, linear styling, together with a particularly robust structure, makes this chair suitable for any area: working, meeting, and home space.

Dessin simple et linéaire, uni par la structure résistante pour chaque lieu de travail, home-space et de rendez-vous.

Durch das schlichte und lineare Design gepaart mit dem besonders robusten Gestell eignet sich dieser Stuhl für jeden Raum: Arbeitszimmer, Aufenthaltsräume, Wohnräume.

El diseño simple y lineal, unido a la estructura muy resistente, hacen que esta silla se adapte a todo tipo de ambiente.



- Sedia impilabile su telaio 4 gambe con o senza braccioli
- Sedia su base girevole e sgabello
- Scocca in multistrato di faggio laccato bianco, rosso, ocra o antracite
- Versione con sedile imbottito
- Versione con sedile e schienale imbottiti

- **Chairs with 4-legs stacking frame, with or without arms**
- **Stool and swivel base versions**
- **Bench plywood, white, red, ocher or anthracite lacquered**
- **Shell with padded seat**
- **Shell with padded seat and back**

- Chaise empilable sur cadre 4 pieds avec ou sans accoudoirs
- Chaise sur base pivotante et tabouret
- Structure multi-couche de hêtre laqué en blanc, rouge, ocre ou anthracite
- Structure avec assise rembourré
- Structure avec assise et dossier rembourrés

- **Stapelstuhl auf Gestell mit 4 Füßen mit und ohne Armlehnen**
- **Sitz auf drehbarem Unterteil und Hocker**
- **Sitzschale aus mehrschichtigem Buchenholz Versionen weiss, rot, ockergelb aus anthrazit lackiert**
- **Sitzschale mit gepolstertem Sitz**
- **Sitzschale mit gepolstertem Sitz und gepolsterter Lehne**

- Silla de 4 patas multifunción apilable con o sin brazos
- Silla giratoria o taburete
- Estructura de multicapa de haya lacada en blanco, rojo, ocre, antracita
- Estructura sin acolchado, solo con asiento acolchado y respaldo acolchados

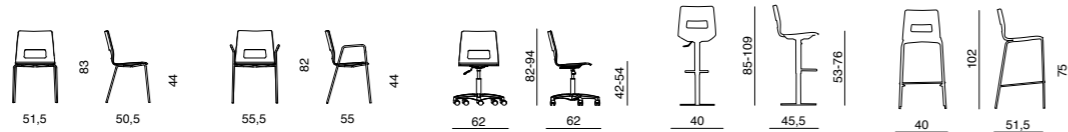


Dettagli/Details/Détails/Details/Detailles



- Laccato bianco
- **White lacquered**
- Laqué blanc
- **WeiBlackiert**
- Lacada en blanco
- Laccato rosso
- **Red lacquered**
- Laqué rouge
- **Rot lackiert**
- Lacada en rojo
- Laccato ocra
- **Ocher lacquered**
- Laqué ocre
- **Ockergelb lackiert**
- Lacada en ocre
- Laccato antracite
- **Anthracite lacquered**
- Laqué anthracite
- **Anthrazit lackiert**
- Lacada en antracita

Misure
Sizes
Mesures
Maße
Medidas



Rivestimenti / **Fabrics and leathers** / Revêtements / **Bezüge** / Tapizados: **B01 - B03 - C01 - C04 - W01 - P01**

- Sedia su telaio a slitta cromato
- Schienale imbottito o in versione rete bianca, grigia o nera
- Sedile imbottito

- **Cantilever frame chair**
- **Versions with padded back or white, grey or black mesh**
- **Padded seat**

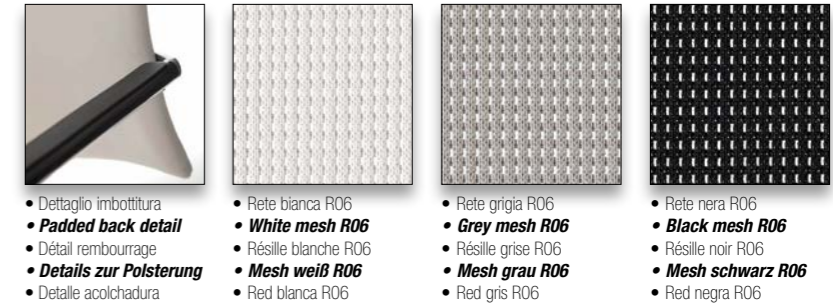
- Chaise structure luge chromée
- Dossier rembourré ou en version résille blanche, grise ou noire
- Assise et dossier rembourrés

- **Sitz auf verchromtem Gestell mit Schlitten**
- **Gepolsterte Lehne und Version aus weißem, grauem und schwarzem Mesh**
- **Gepolsterter Sitz**

- Silla con base patin
- Respaldo acolchado y en versión red blanca, gris y negra
- Asiento acolchado

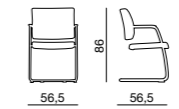


Dettagli/Details/Détails/Details/Detailles



- Dettaglio imbottitura
- **Padded back detail**
- Détail rembourrage
- **Details zur Polsterung**
- Detalle acolchadura
- Rete bianca R06
- **White mesh R06**
- Résille blanche R06
- **Mesh weiß R06**
- Red blanca R06
- Rete grigia R06
- **Grey mesh R06**
- Résille grise R06
- **Mesh grau R06**
- Red gris R06
- Rete nera R06
- **Black mesh R06**
- Résille noir R06
- **Mesh schwarz R06**
- Red negra R06

Misure
Sizes
Mesures
Maße
Medidas



Rivestimenti / **Fabrics and leathers** / Revêtements / **Bezüge** / Tapizados: **B01 - B03 - C01 - C04 - W01 - P01**

- Sedia su telaio a slitta verniciato alluminio, nero o cromato
- Schienale imbottito e in versione rete bianca, grigia o nera
- Sedile imbottito

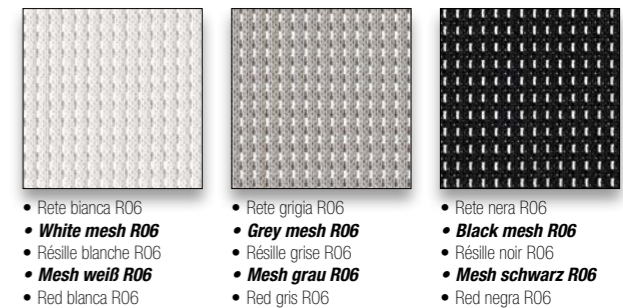
- **Cantilever frame chair; versions with painted aluminium, black or chromed frame**
- **Versions with padded back or white, grey or black mesh**
- **Padded seat**

- Chaise structure luge laquée aluminium, noire ou chromée
- Dossier rembourré ou version résille blanche, grise et noire
- Assise et dossier rembourrés

- **Sitz auf Gestell mit Schlitten, aluminiumfarben oder schwarz lackiert und verchromt**
- **Gepolsterte Lehne und Version aus weißem, grauem und schwarzem Mesh**
- **Gepolsterter Sitz**

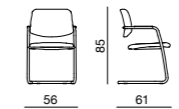
- Silla en chasis corredera barnizado aluminio, negro y cromado
- Respaldo acolchado y en versión red blanca, gris y negra
- Asiento acolchado

Dettagli/Details/Détails/Details/Detailles



- Rete bianca R06
- **White mesh R06**
- Résille blanche R06
- **Mesh weiß R06**
- Red blanca R06
- Rete grigia R06
- **Grey mesh R06**
- Résille grise R06
- **Mesh grau R06**
- Red gris R06
- Rete nera R06
- **Black mesh R06**
- Résille noir R06
- **Mesh schwarz R06**
- Red negra R06

Misure
Sizes
Mesures
Maße
Medidas



Rivestimenti / **Fabrics and leathers** / Revêtements / **Bezüge** / Tapizados: **B01 - B03 - C01 - C04 - W01 - P01**

Su richiesta: Omologazione al fuoco classe 11M - **On request: Approval of the fire class 11M** - Sur demande: Approbation du 11M classe de feu
Auf Anfrage: Genehmigung der Brandklasse 11M - Por encargo: Aprobación de la clase de fuego 11M

B01 | TESSUTO

100% poliestere FR - Trevira CS
Martindale: 100.000 cicli ± 20%
Reazione al fuoco: Classe 1 (IT),
EN 1021 Parte 1-2 (EU)
M1 (FR), BS 5852 CRIB 5 (GB),
B1 DIN 4102 (D),
TB 117:2013 (USA)

100% Polyester FR - Trevira CS
Martindale: 100,000 cycles ± 20%
Reaction to fire: Class 1 (IT),
EN 1021 Part 1-2 (EU)
M1 (FR), BS 5852 CRIB 5 (GB)
DIN 4102 B1 (D),
TB 117: 2013 (USA)

100% Polyester FR - Trevira CS
Martindale: 100.000 cycles ± 20%
Réaction au feu: Classe 1 (IT),
EN 1021 Partie 1-2 (UE)
M1 (FR), BS 5852 CRIB 5 (GB)
DIN 4102 B1 (D),
TB 117: 2013 (Etats-Unis)

100% Polyester FR - Trevira CS
Martindale: 100.000 Zyklen ± 20%
Brandverhalten : Klasse 1 (IT),
EN 1021 Teil 1-2 (EU)
M1 (FR), BS 5852 Crib 5 (GB)
DIN 4102 B1 (D),
TB 117: 2013 (USA)

100% Poliéster FR - Trevira CS
Martindale: 100.000 ciclos ± 20%
Reacción al fuego: Clase 1 (IT),
EN 1021 Parte 1-2 (UE)
M1 (FR), BS 5852 CRIB 5 (GB)
DIN 4102 B1 (D),
TB 117: 2013 (EE.UU.)



C01 | TESSUTO

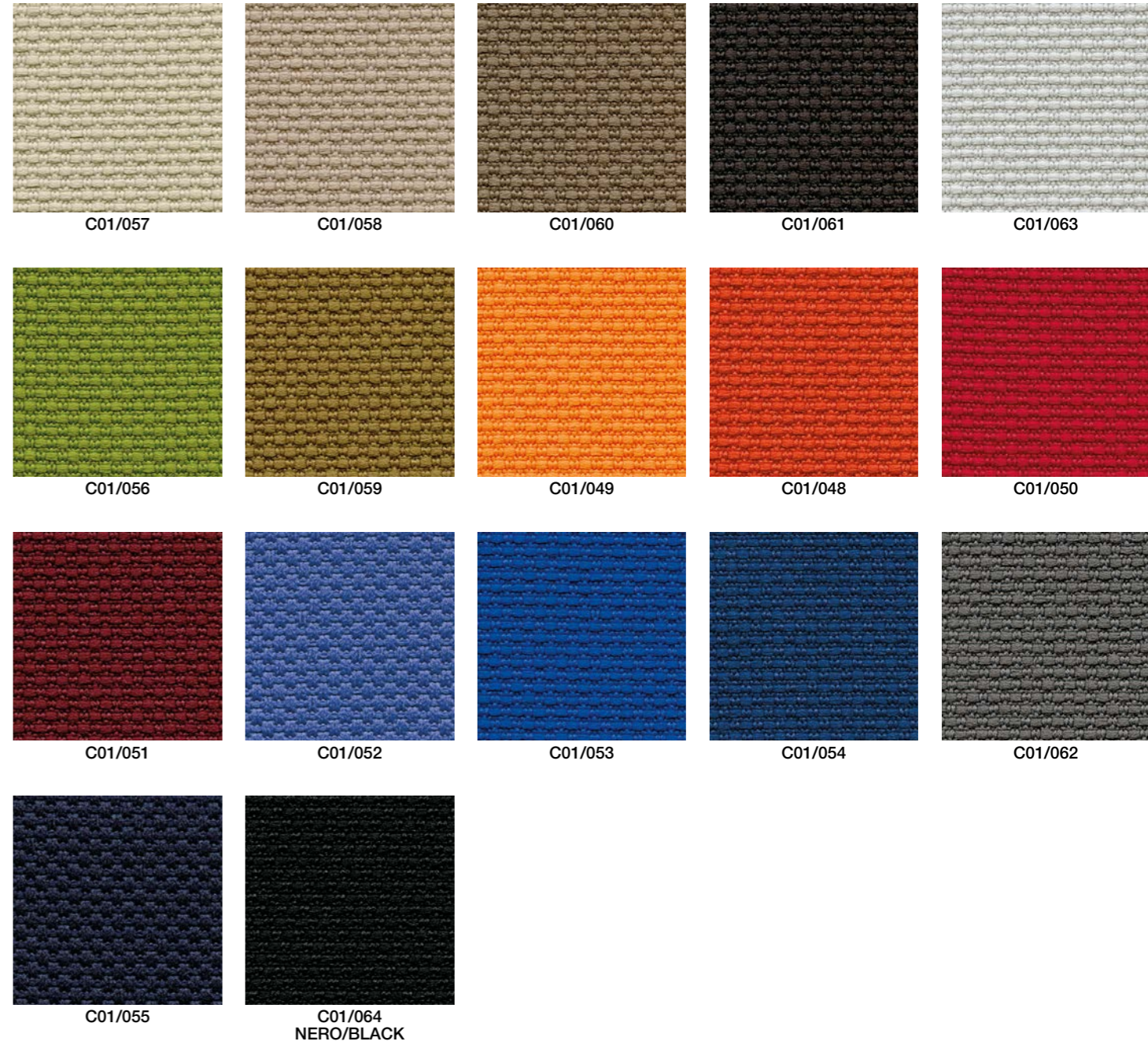
100% poliestere FR - Trevira CS
Martindale: 70.000 cicli ± 20%
Reazione al fuoco: Classe 1 (IT),
EN 1021 Parte 1-2 (EU),
M1 (FR), BS 5852 CRIB 5 (GB),
B1 DIN 4102 (D),
TB 117:2013 (USA)

100% Polyester FR - Trevira CS
Martindale: 70,000 cycles ± 20%
Reaction to fire: Class 1 (IT),
EN 1021 Part 1-2 (EU)
M1 (FR), BS 5852 CRIB 5 (GB)
DIN 4102 B1 (D),
TB 117: 2013 (USA)

100% Polyester FR - Trevira CS
Martindale: 70.000 cycles ± 20%
Réaction au feu: Classe 1 (IT),
EN 1021 Partie 1-2 (UE),
M1 (FR), BS 5852 CRIB 5 (GB)
DIN 4102 B1 (D),
TB 117: 2013 (Etats-Unis)

100% Polyester FR - Trevira CS
Martindale: 70,000 Zyklen ± 20%
Brandverhalten : Klasse 1 (IT),
EN 1021 Teil 1-2 (EU)
M1 (FR), BS 5852 Crib 5 (GB)
DIN 4102 B1 (D),
TB 117: 2013 (USA)

100% Poliéster FR - Trevira CS
Martindale: 70.000 ciclos ± 20%
Reacción al fuego: Clase 1 (IT),
EN 1021 Parte 1-2 (UE),
M1 (FR), BS 5852 CRIB 5 (GB)
DIN 4102 B1 (D),
TB 117: 2013 (EE.UU.)



Leggere differenze di colore tra un lotto e l'altro sono da considerarsi normali - **Slight differences between colour batches have to be considered normal**
Les différences de couleurs légères entre une tasse et l'autre sont normales - **Leichte Farbunterschiede zwischen einem Becher und der anderen sind normal**
Ligeras diferencias de color entre una taza y el otro son normales

Leggere differenze di colore tra un lotto e l'altro sono da considerarsi normali - **Slight differences between colour batches have to be considered normal**
Les différences de couleurs légères entre une tasse et l'autre sont normales - **Leichte Farbunterschiede zwischen einem Becher und der anderen sind normal**
Ligeras diferencias de color entre una taza y el otro son normales



76% PVC - 2% poliuretano - 22% poliestere
 Martindale: 75.000 cicli
 Reazione al fuoco: Classe 1 IM (IT), EN 1021-2:2006 (EU), BS 5852-1:1979 part I (GB), TB 117:2013 (USA)

76% PVC - 2% polyurethane - 22% Polyester
Martindale: 75,000 cycles
Reaction to fire: Class 1 IM (IT), EN 1021-2: 2006 (EU), BS 5852-1: 1979 Part I (GB)
TB 117: 2013 (USA)

76% PVC - 2% polyuréthane - 22% Polyester
 Martindale: 75.000 cycles
 Réaction au feu: Classe 1 IM (IT), EN 1021-2: 2006 (UE), BS 5852-1: 1979 Partie I (GB), TB 117: 2013 (Etats-Unis)

76% PVC - 2% Polyurethan - 22% Polyester
Martindale: 75.000 Zyklen
Brandverhalten: Klasse 1 IM (IT), EN 1021-2: 2006 (EU), BS 5852-1: 1979 Teil I (GB)
TB 117: 2013 (USA)

76% de PVC - 2% de poliuretano - 22% Polyester
 Martindale: 75.000 ciclos
 Reacción al fuego: Clase 1 IM (TI), EN 1021-2: 2006 (UE), BS 5852-1: 1979 Parte I (GB), TB 117: 2013 (EE.UU.)



Similpelle
 63% poliuretano - 29% cotone - 8% poliestere
 Martindale: 150.000 cicli
 Reazione al fuoco: Classe 1 IM (IT), EN 1021-2 (EU), BS 5852 CRIB 5, BS 5852-1 PART I (GB), TB 117 sez. E - p.1 (USA), IMO resolution A.652 (16):1989

Leatherette
63% Polyurethane - 29% cotton - 8% polyester
Martindale: 150,000 cycles
Reaction to fire: Class 1 IM (IT), EN 1021-2 (EU)
BS 5852 CRIB 5, BS 5852-1 PART I (GB)
TB 117 sect. E - p.1 (USA), IMO Resolution A.652 (16): 1989

Similicuir
 63% polyuréthane - 29% coton - 8% de polyester
 Martindale: 150.000 cycles
 Réaction au feu: Classe 1 IM (IT), EN 1021-2 (UE), BS 5852 CRIB 5, BS 5852-1 PARTIE I (GB), TB 117 sect. E - p.1 (USA), Résolution A.652 (16): 1989

Kunstleder
63% Polyurethan - 29% Baumwolle - 8% Polyester
Martindale: 150.000 Zyklen
Brandverhalten : Klasse 1 IM (IT), EN 1021-2 (EU)
BS 5852 Crib 5, BS 5852-1 TEIL I (GB)
TB 117 Abs. E - S. 1 (USA), IMO-Entscheidung A.652 (16): 1989

Cuero artificial
 63% poliuretano - 29% algodón - 8% de poliéster
 Martindale: 150.000 ciclos
 Reacción al fuego: Clase 1 IM (TI), EN 1021-2 (UE), BS 5852 CRIB 5, BS 5852-1 PARTE I (GB), TB 117 secta. E - p.1 (EE.UU.), Resolución de la OMI A.652 (16): 1989



Leggere differenze di colore tra un lotto e l'altro sono da considerarsi normali - **Slight differences between colour batches have to be considered normal**
 Les différences de couleurs légères entre une tasse et l'autre sont normales - **Leichte Farbunterschiede zwischen einem Becher und der anderen sind normal**
 Ligeras diferencias de color entre una taza y el otro son normales

Leggere differenze di colore tra un lotto e l'altro sono da considerarsi normali - **Slight differences between colour batches have to be considered normal**
 Les différences de couleurs légères entre une tasse et l'autre sont normales - **Leichte Farbunterschiede zwischen einem Becher und der anderen sind normal**
 Ligeras diferencias de color entre una taza y el otro son normales

Origine animale: bovina
Concia ai Sali di cromo, tintura all'anilina, finitura ai pigmenti all'acqua. Imperfezioni come cicatrici o rughe testimoniano l'autenticità del materiale e le sue origini naturali

**Animal origin: raw hides
Chrome tanning, aniline dyeing, water pigments finishing.
Markings such as scars and wrinkles are genuine proof of the natural origin of our leather**

Origine animale: Raw hides
Chromage, aniline, pigments à l'eau de finition. Marquages tels que les cicatrices et les rides sont authentiques proof of l'origine naturelle de notre cuir

**Tierischen Ursprungs: Rohes
hides Chrome bräunen, Anilin Färben, Wasser Pigmente Verarbeitung. Markierungen wie Narben und Falten sind echte proof of den natürlichen Ursprung unserer Leder**

Animal: bovino
Curtido de sales de cromo, tintura acabada con anilina para pigmentos al agua. Imperfecciones como cicatrices o arrugas dan fe de la autenticidad del material y sus orígenes naturales



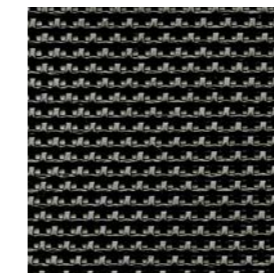
R02 | RETE

Rete
70% Polivinile - 30% Poliestere



R02/102

Mesh
70% Polyvinyl - 30% Polyester



R02/101

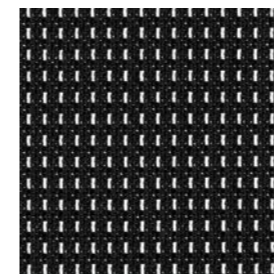
Résille
70% Polyvinyle - 30% Polyester

Netz
70% Polyvinyl - 30% Polyester

Red
70% Polivinilo - 30% Poliéster

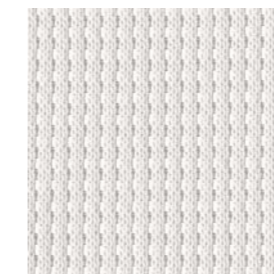
R06 | RETE

Rete
100% Poliestere



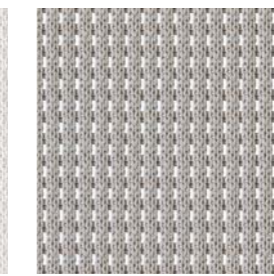
R06/229

Mesh
100% Polyester



R06/230

Résille
100% Polyester



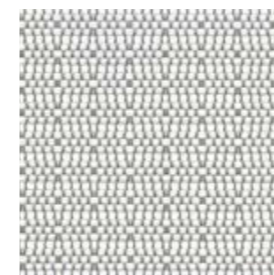
R06/231

Netz
100% Polyester

Red
100% Poliéster

R05 | RETE

Rete
30% Poliestere
70% nylon elastomerizzato



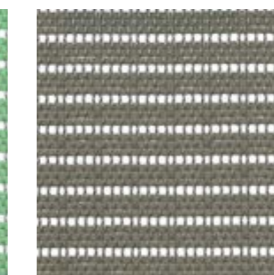
R05/148

Mesh
30% Polyester
70% elastomerizednylon



R05/149

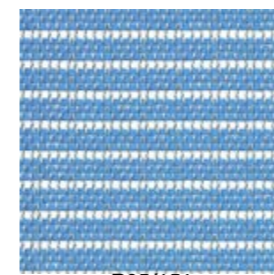
Résille
30% Polyester
70% de nylon trempé



R05/150

Netz
30% Polyester
70% Nylon Einscheiben

Red
30% Poliéster
70% nylon endurecido



R05/151



R05/152



R05/153

Leggere differenze di colore tra un lotto e l'altro sono da considerarsi normali - **Slight differences between colour batches have to be considered normal**
Les différences de couleurs légères entre une tasse et l'autre sont normales - **Leichte Farbunterschiede zwischen einem Becher und der anderen sind normal**
Ligeras diferencias de color entre una taza y el otro son normales

Leggere differenze di colore tra un lotto e l'altro sono da considerarsi normali - **Slight differences between colour batches have to be considered normal**
Les différences de couleurs légères entre une tasse et l'autre sont normales - **Leichte Farbunterschiede zwischen einem Becher und der anderen sind normal**
Ligeras diferencias de color entre una taza y el otro son normales



70% lana - 30% poliestere
Martindale: 100.000 cicli
Reazione al fuoco:
EN 1021 Parte 1-2 (EU),
BS 5852 ISO IS1 (GB),
TB 117:2013 (USA)

70% wool - 30% polyester
Martindale: 100.000 cycles
Reaction to re:
EN 1021 Part 1-2 (EU),
BS 5852 ISO IS1 (GB),
TB 117:2013 (USA)

70% laine - 30% polyester
Martindale: 100.000 cycles
Réaction au feu:
EN 1021 Partie 1-2 (UE),
BS 5852 ISO IS1 (GB),
TB 117: 2013 (Etats-Unis)

70% Wolle - 30% Polyester
Martindale: 100.000 Zyklen
Brandverhalten :
EN 1021 Teil 1-2 (EU),
BS 5852 ISO IS1 (GB),
TB 117: 2013 (USA)

70% lana - 30% poliéster
Martindale: 100.000 ciclos
Reacción al fuego:
EN 1021 Parte 1-2 (UE),
BS 5852 ISO IS1 (GB),
TB 117: 2013 (EE.UU)



Progetto Grafico
info@pubblicom.eu
Coordinamento
MKT Quadrifoglio
Immagini
Virtual Design - Trento
Foto
Ikon - Udine
Aztec Design Clinik - Udine
Stampa
SINCROMIA GROUP Srl
Roveredo in Piano (PN)
Novembre 2016
Ed. 01 - Cod. LI0CAS16

Lighting by
karboxx
Light, more light
nyx
by karboxx
www.karboxx.com

Office furniture by
OFFICITY
business space
www.officity.it

Quadrifoglio
OFFICE FURNITURE
www.quadrifoglio.com

OFFICE

Professional Seating Catalogue

OFFISIT Srl
via Cornarè 12 Basalghelle
31040 Mansuè (Treviso) Italia
T +39 0422 755116
F +39 0422 755312
www.offisit.com
info@offisit.com



Dovuto alla nostra politica di continuo miglioramento, ci riserviamo il diritto di apportare delle modifiche a dettagli e specifiche in qualsiasi momento.

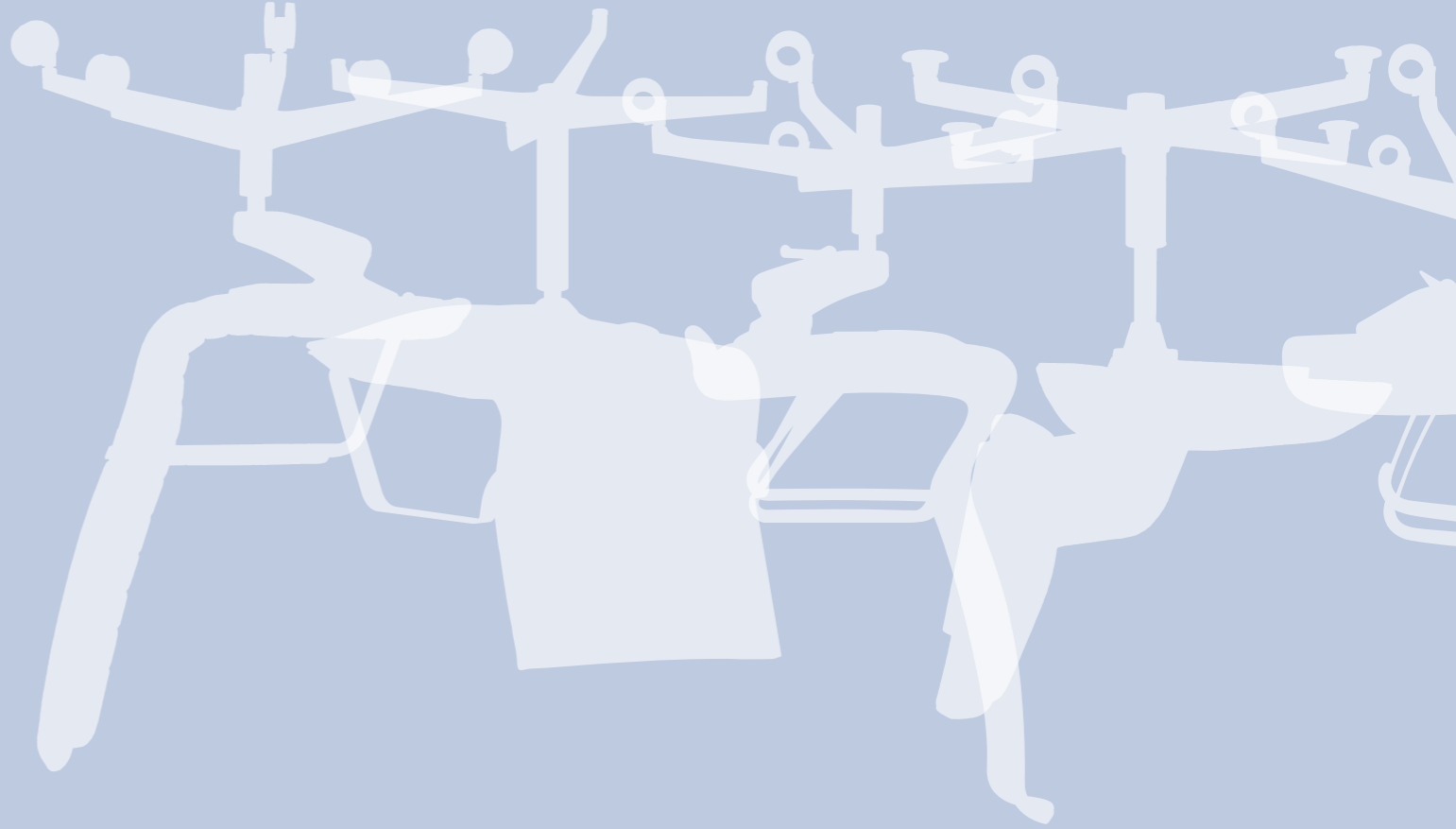
We reserve the right to change details and specifications at any time due to our policy of continuous improvement.

Suivant notre politique d'amélioration continue, nous nous réservons le droit d'apporter en tout moment des modifications aux détails et spécifications.

Aufgrund unserer Politik der ständigen Verbesserung, behalten wir uns das Recht vor, Details und Spezifikationen an unseren Produkten ohne vorherige Anmeldung ändern zu dürfen.

Debido a nuestra política de mejora continua, nos reservamos el derecho a aportar en cualquier momento toda modificación que sea necesaria tanto a los detalles como a las características técnicas de los productos, sin previo aviso.

Leggere differenze di colore tra un lotto e l'altro sono da considerarsi normali - **Slight differences between colour batches have to be considered normal**
Les différences de couleurs légères entre une tasse et l'autre sont normales - **Leichte Farbunterschiede zwischen einem Becher und der anderen sind normal**
Ligeras diferencias de color entre una taza y el otro son normales



CONTRACT
Professional
Seating
Catalogue



OFFICE **SEATING** **CATALOGUE**



OFFICE
Professional
Seating
Catalogue

